



PRORENTA GMBH
DIE IMMOBILIENAGENTUR

KONZEPTE UND IDEEN FÜR IHREN GRUNDBESITZ

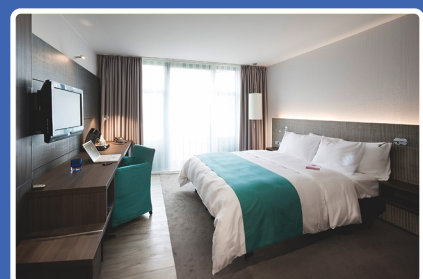


MICROLIVING AM

EDIENHAFEN

DIE WELT ZU GAST IM VWS35

EXPOSÉ VOLMERSWERTHER STRASSE 35



www.wohnen-am-medienhafen.de

INHALTSVERZEICHNIS

	PORTFOLIO	2
	DAS OBJEKT	3
	DAS NEUE KONZEPT IN TRENDIGER LAGE	4
	DIE EINRICHTUNG	5
	GRUNDRISSBEISPIELE	6

PORTFOLIO

DIE PRORENTA GMBH - KONZEPTE UND IDEEN FÜR IHREN GRUNDBESITZ

PRORENTA wurde 2003 von Fachleuten mit langjähriger Immobilienerfahrung gegründet und stellt diese Kenntnisse nun in den Dienst unserer Kunden. Das Büro liegt mitten in einem Wohnpark mit dem „Ohr“, am Geschehen.

Für Sie steht so eine überschaubare und motivierte Mannschaft von fünf Immobilienprofis zur Verfügung, die mit einem gut funktionierenden Netzwerk in alle Bereiche der Immobilienwirtschaft ausgestattet ist.

„Wichtig ist uns der partnerschaftliche Umgang mit unseren Kunden und Geschäftspartnern in einem transparenten Umfeld. Daran lassen wir uns gerne messen.“

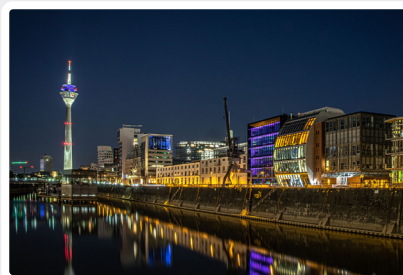


DAS OBJEKT

Früher verschlafen ist Unterbilk einer der beliebtesten Stadtteile in Düsseldorf geworden. Beliebt bei jungen Leuten und Familien, Trendsettern und Kreativen.



Blick in den Medienhafen



Medienhafen und Funkturm bei Nacht



Rhein-Promenaden in der Altstadt

Umrahmt von den schönsten Plätzen Düsseldorfs wie dem Medienhafen, dem Rhein, dem hübschen Flo-rapark oder auch der Kunstsammlungen K21 und natürlich in Reichweite der längsten Theke der Welt; der Altstadt direkt am Rhein. Bestandteil dieses Trendstadtteiles ist das VWS 35 oder die Volmerswertherstr. 35.

Gestern 4 Sterne Hotel - heute Boardinghousekonzept.

DAS NEUE KONZEPT IN TRENDIGER LAGE

Aus einem ehemaligen 4 Sterne Hotel ist nun das Boardinghousekonzept geworden. Den Bewohnern bietet es eine preisgünstige Alternative, die für Menschen gedacht ist, welche länger in Düsseldorf bleiben wollen und eine schnelle Verfügbarkeit und Flexibilität wünschen. Die Preise sind günstig. Die Vertragslaufzeiten starten ab 3 Monaten mit einem Kurzzeittarif und ab 6 Monaten mit einem Langzeittarif.

Mit dem Einzug ist **kein umständlicher Umzug** verbunden. Es ist alles da. Die Apartments sind **vollständig eingerichtet**. Sie bekommen einen Schlüssel und los geht's.

*„Das kleine Zuhause mit allem Drum und Dran
in zentraler Lage - Das ist das Motto des Hauses.“*



Frontansicht des Objektes VWS35

Teure Zusatzleistungen eines Hotels, wie den Frühstücksservice oder Restaurant braucht die Lage nicht. Das Lorettoviertel bietet hier alles fußläufig um die Ecke.

Das Herz des Viertels bildet die Lorettostrasse. Dieses Viertel zeichnet sich durch die wunderbar erhaltenen Häuserfassaden aus, den kleinen und großen Geschäften, leckeren Restaurants und Bars sowie vielen Kreativen wie Grafikern, Agenturen, Fotografen und Dienstleistern aller Art.



Das Lorettoviertel mit Blick zum Funkturm



Gastronomie an jeder Ecke



Internationale Küche

Lassen Sie sich von der rheinischen **Gastfreundschaft und Lebensfreude** anstecken und wohnen Sie **mitten in der Landeshauptstadt**.

DIE EINRICHTUNG

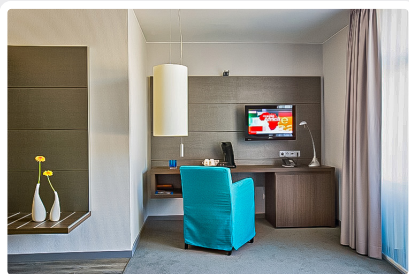
Die Einrichtung der Apartments wurde im Jahre 2016 im **4 Sterne Segment** hochwertig und modern gestaltet. Neuwertige, schicke Bäder, ein komfortables Bett, genügend Stauraum, Sessel und ein Schreibtisch bilden das kleine Zuhause. Eine Klimaanlage gehört zu jedem Apartment!



Beispielzimmer

Zusätzlich haben Sie eine **Pantryküche** mit vielen Geräten vom **Kühlschrank** bis zum **Kaffeautomaten** und ein Haushaltspaket mit nützlichen, technischen Hilfsmitteln. Die Zimmer sind unterschiedlich in Größe und Lage, haben aber alle ein vollständiges Inventar.

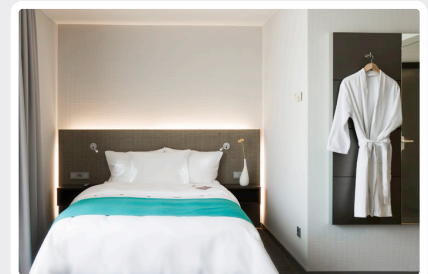
Grundsätzlich verfügt die Wohnanlage über einen technischen Hausbetreuer, der für unsere Bewohner persönlich im Objekt unter einer Mobilnummer erreichbar ist. So ist schnell Abhilfe geschaffen, wenn mal etwas nicht funktioniert oder einfach eine Frage schnell zu klären ist.



Hochwertige Ausstattung



Büroausstattung



Einzelbetten

Auch wenn die öffentlichen Verkehrsmittel (Straßenbahn und S-Bahn) direkt vor der Tür sind, bieten wir auf Wunsch und gegen Aufpreis geschützte Parkplätze im Hof als auch in unserer Tiefgarage an.

Weitere Informationen finden Sie auf der Internetseite www.wohnen-am-medienhafen.de.

Dort sind nicht nur Angebote näher beschrieben, sondern auch das Umfeld und die Stadt mit einigen Tipps.



Gartenseite des Objektes

GRUNDRISSEBEISPIELE



Studentenbude „Schneider Wibbel“



Komfortstudio „Burgplatz“

Für Jeden ist was dabei! Unsere vielfältig geschnittenen Apartments bieten eine Reihe von verschiedenen Größen und Ausstattungen. Wir beraten Sie dazu gern näher. Hier sehen Sie ein paar Beispiele.



Longstayapartment „Kassematten“



Alle Bilder © Prorenta GmbH / Peer Donner / Marc Opre
 Illustrationen Grundrisse: Bildau.com